

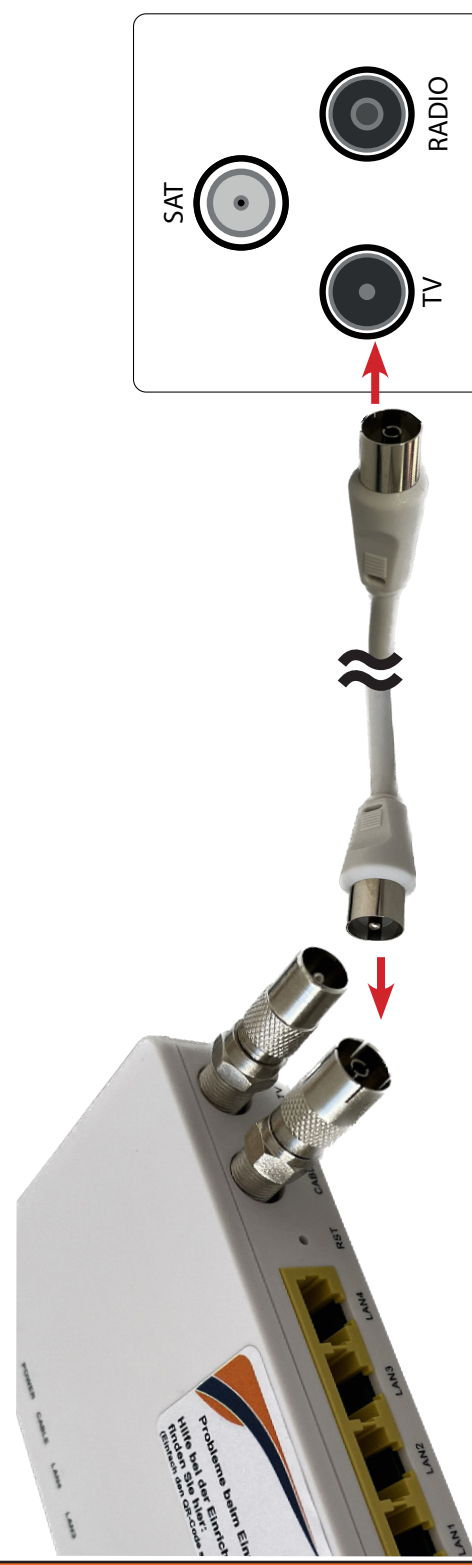
# Montageanleitung für EoC-Modems zum Internet- und Fernsehbetrieb



# HEYCOM

## Zum Fernsehen - Modem mit TV Dose verbinden:

Verbinden Sie den „Cable“-Eingang auf der Rückseite des Modems mit dem TV-Ausgang Ihrer Antennendose mit dem mitgelieferten Antennenkabel.



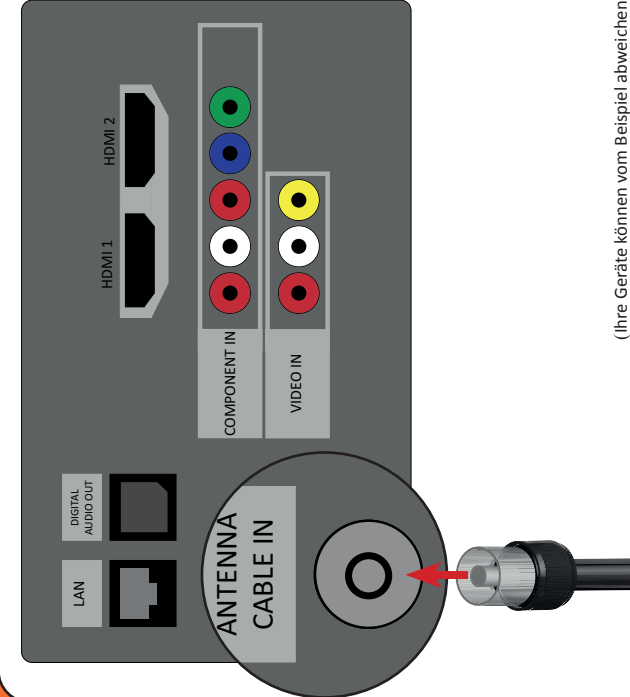
## Fernseher oder Receiver an das Modem anschließen:



Verbinden Sie den „TV“-Ausgang des Modems mit dem Kabel-Eingang ihres Fernsehers oder Receivers.

Hierzu benötigen Sie ein weiteres Antennenkabel, welches nicht im Lieferumfang mit enthalten ist.

## Fernseher:



(Ihre Geräte können vom Beispiel abweichen)

## Receiver:



(Ihre Geräte können vom Beispiel abweichen)

## Sendersuche:

Wenn Sie alles angeschlossen haben, müssen Sie noch einen Sendersuchlauf durchführen. Gehen Sie dazu wie folgt vor:

- Löschen Sie die alte (bzw. voreingestellte) Senderliste aus Ihrem Receiver (Fernseher). Das ist wichtig!
- Überprüfen Sie die Antenneneinstellungen auf Ihrem Receiver (Fernseher):
  - > Empfangstyp: Kabelempfang
  - > Suchlaufmodus: vollständig (kein schneller Suchlauf!)
  - > (falls verlangt) Modulationstyp: QAM256 bzw. QAM64
  - > (falls verlangt) Symbolrate: 6.900 ksymbols
  - > (falls verlangt) Breite: 8 MHz
- Starten Sie einen Sendersuchlauf auf Ihrem Receiver (Fernseher).
- Speichern Sie die gefundenen Sender nach dem Ende des Suchlaufs ab (sofern nicht automatisch geschehen).

**HINWEIS:** Bitte beachten Sie, dass Sie aufgrund der verbauten Antennenanlage nur die Sender empfangen können, die auch tatsächlich umgesetzt werden. Sie finden diese in der beigefügten Senderliste.

# HEYCOM

Neulehenstraße 8c  
33790 Halle (Westf.)

Telefon: 05201-18041-0  
Telefax: 05201-18041-23  
Mail: info@hey-com.de  
Web: www.hey-com.de



# Zum Internetempfang - An Strom anschließen:

Schließen Sie das Modem an den Strom an, die „Power“-LED beginnt zu leuchten.



# Das EoC-Modem mit der TV Dose verbinden:

Verbinden Sie den „Cable“-Eingang des Modems mit dem mit enthaltenen Kabel TV-Ausgang Ihrer Antennendose. Die „Link“-LED beginnt nach wenigen Sekunden zu leuchten.



# Das EoC-Modem mit Router oder PC verbinden:

Stecken Sie das eine Ende des Netzwerkkabels in einen beliebigen Netzwerkport:

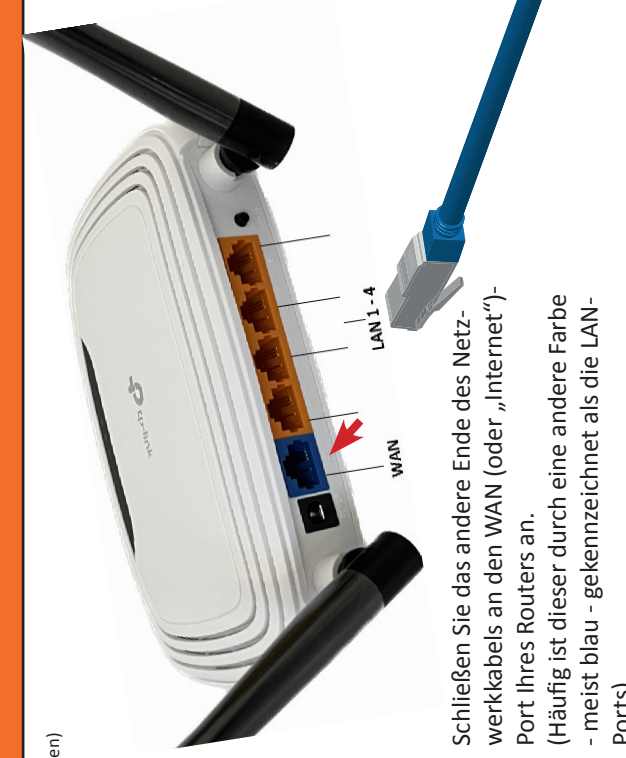


# PC Direktverbindung:

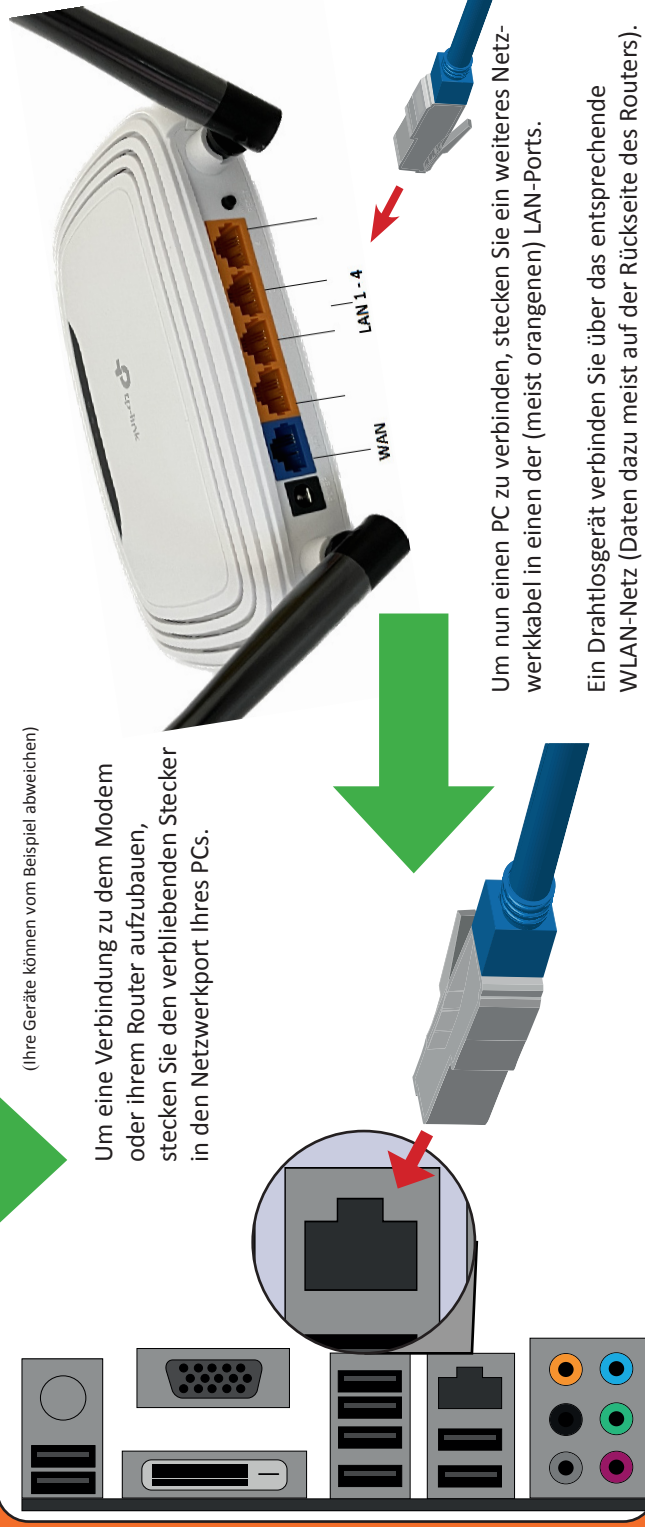
(Ihre Geräte können vom Beispiel abweichen)

# Verbindung mit Router:

Schließen Sie das andere Ende des Netzwerkkabels an den WAN (oder „Internet“-) Port Ihres Routers an.  
(Häufig ist dieser durch eine andere Farbe - meist blau - gekennzeichnet als die LAN-Ports)



Um eine Verbindung zu dem Modem oder Ihrem Router aufzubauen, stecken Sie den verbliebenen Stecker in den Netzwerkport Ihres PCs.



# Anmeldung

Login

**HEYCOM**  
INTERNET FERNSEHEN TELEFON

Benutzername:

Passwort:

Beim nächsten Öffnen Ihres Browsers, sollten Sie nun auf unsere Anmeldeseite geführt werden.

Dort melden Sie sich mithilfe der Zugangsdaten an, die Sie nach der Registrierung bei uns erhalten haben

Sollten Sie noch nicht bei uns registriert sein, so können Sie dies über unsere Webseite erledigen.

Gehen Sie dafür auf <https://hey-com.de>, klicken Sie auf „Internet“ und dann auf den blauen „Jetzt Verfügbarkeit testen“-Knopf.

Alternativ hier ein Direktlink:

<https://anmelden.hey-com.de:9989/signup/start>